

# VITRIFICANTE DE EPS

## ¿Qué es EcoRec Vitrificante?

EcoRec Vitrificante de Poliestirec, es una fórmula elaborada con resina de Poliestireno expandido (Plumavit) Reciclado en la Región de Los Lagos que entrega una membrana con excelente adhesión a piedras decorativas, sustratos porosos de hormigón y maderas. Entrega con un acabado impermeable y brillante que protege espacios exteriores e interiores.

Producto libre de Plomo, Cadmio, Mercurio, Cromo y otros metales pesados.

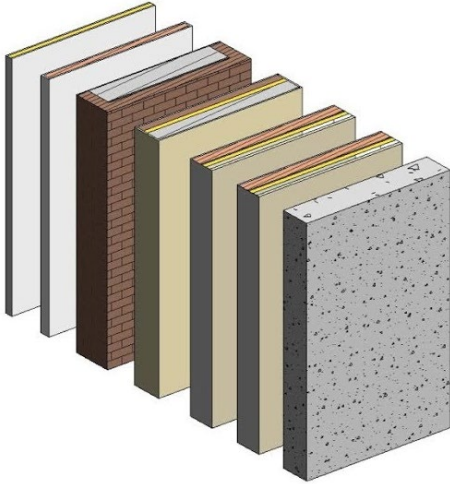


## Características del producto

EcoRec Vitrificante fue testado por el instituto de Investigaciones y Control del Ejército

<b>Tiempo de secado al tacto:</b> 90 minutos	ASTM D 1640/D1640M.14
<b>Tiempo de secado duro:</b> 7 horas	ASTM D 1640/D1640M.14
<b>Tiempo de secado repintado:</b> 9 horas	ASTM D 1640/D1640M.14
<b>Viscosidad:</b> 90 KU	ASTM D 562.10
<b>Adherencia al reticulado:</b> Clasificación 0, sin desprendimiento	ISO 2409.13
<b>Adherencia tracción:</b> 18,33 Kgf/cm <sup>2</sup>	ASTM D 4541.17
<b>Rendimiento:</b> 3 M <sup>2</sup> /Litro	

## Usos del producto



EcoRec Vitrificante, es ideal para superficies de:

- Hormigón.
- Mortero.
- Estuco.
- Ladrillo.
- Madera.

## Preparación de



La preparación de la superficie deberá considerar los siguientes pasos:

- 1.- Toda superficie debe estar completamente seca, libre de polvo, grasa, material orgánico, residuos de otros productos asociados a la elaboración del sustrato y aceite.
- 2.- En caso de elementos elaborados con cemento, Retirar sales y aplicar ácido muriático diluido  $\frac{1}{4}$  en agua. Después lavar la superficie con agua repetir hasta lograr una limpieza optima del sustrato y dejar secar.
- 3.- Reparar el sustrato donde se aplicara EcoRec Vitrificante, de huecos, grietas, fisuras o cualquier imperfección de la superficie.

# Aplicación



## **Hormigón y Estucos:**

1. Limpiar superficie preparada previamente a la aplicación del producto.
2. Impregnar el sustrato con EcoRec Vitrificante diluido con solvente apolar en una relación 1:1 y dejar secar
3. Aplicar dos a tres manos de EcoRec Vitrificante hasta lograr terminación deseada y dejar secar última capa por 7 días para realizar pruebas de impermeabilidad.

## **Madera:**

1. Limpiar superficie preparada previamente a la aplicación del producto.
2. Impregnar el sustrato con EcoRec Vitrificante diluido con solvente apolar en una relación 4:1 y dejar secar
3. Aplicar dos a tres manos de EcoRec Vitrificante hasta lograr terminación deseada y dejar secar última capa por 7 días para realizar pruebas de impermeabilidad

## Información importante



Al usar EcoRec Vitrificante estas colaborando con la disminución de la huella de carbono contribuyendo con la disminución del Poliestireno expandido en vertederos y el medio ambiente.

Al usar 5 galones de EcoRec Vitrificante, eliminas:

- 3,95 kilos de Poliestireno expandido (Plumavit).
- 12,44 Kg Co<sub>2</sub> equivalente de disposición final de residuo.
- 6,18 litros de Huella Hídrica.

**No debe ser en sustratos de Poliestireno Expandido o plásticos rígidos.**

**Este Producto no se puede aplicar sobre productos al agua.**

Este producto contiene solventes apolares de olor penetrante de carácter poco peligroso para la salud según la norma NFPA 704. Debe ser usado con mascarilla para vapores orgánicos, guantes y antiparras.