

IMPERMEABILIZANTE ELASTOMÉRICO

¿Qué es AquaRec Impermeabilizante Elastomérico?

AquaRec Impermeabilizante Elastomérico de Poliestirec, es una fórmula elaborada con agua y resina de Poliestireno expandido (Plumavit) Reciclada en la Región de Los Lagos que entrega una membrana con excelente adhesión a sustratos porosos junto con un acabado impermeable y elástico que protege espacios exteriores e interiores.

Producto libre de Plomo, Cadmio, Mercurio, Cromo y otros metales pesados.

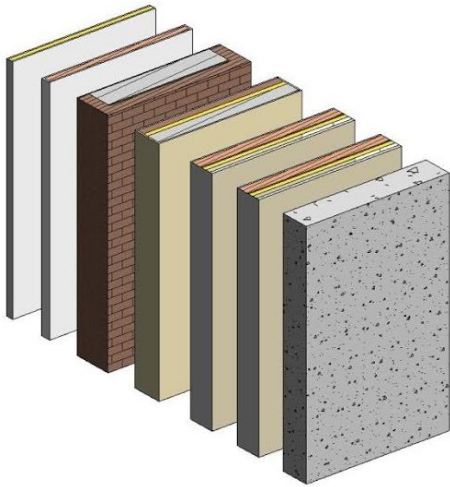


Características del producto

AquaRec Impermeabilizante Elastomérico fue testado por el instituto de Investigaciones y Control del Ejército

Tiempo de secado al tacto:	60 minutos	ASTM D 1640/D1640M.14
Tiempo de secado duro:	5 horas	ASTM D 1640/D1640M.14
Tiempo de secado repintado:	9 horas	ASTM D 1640/D1640M.14
Viscosidad:	81 KU	ASTM D 562.10
Adherencia al reticulado:	Clasificación 0, sin desprendimiento	ISO 2409.13
Adherencia tracción:	14,33 Kg/cm ²	ASTM D 4541.17
Rendimiento:	3 M ² /Litro	

Usos del producto



AquaRec Impermeabilizante Elastomérico, es ideal para todos los muros y techos interiores sobre superficies de:

- Yeso cartón con resistencia a la humedad.
- Fibrocemento.
- Hormigón.
- Mortero.
- Estuco.
- Ladrillo.

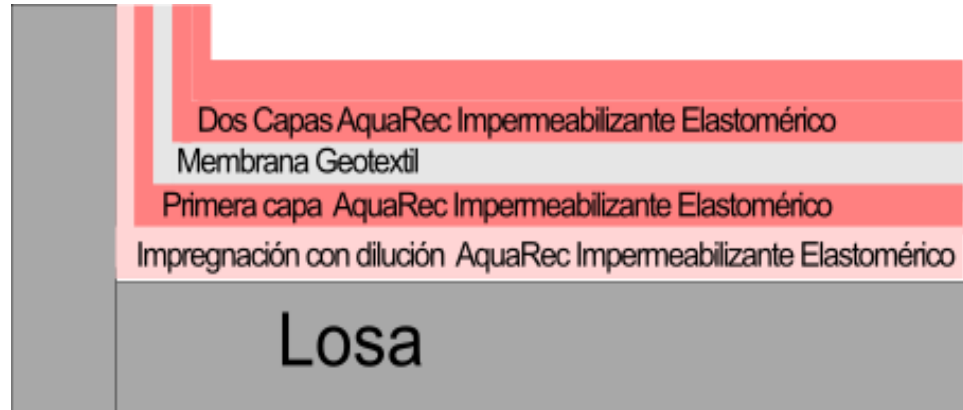
Preparación de superficies



La preparación de la superficie deberá considerar los siguientes pasos:

- 1.- Toda superficie debe estar completamente seca, libre de polvo, grasa, material orgánico, residuos de otros productos asociados a la elaboración del sustrato y aceite.
- 2.- En caso de Ladrillos o elementos elaborados con cemento, Retirar sales y aplicar ácido muriático diluido $\frac{1}{4}$ en agua. Después lavar la superficie con agua repetir hasta lograr una limpieza óptima del sustrato y dejar secar.
- 3.- Reparar el sustrato donde se aplicara AquaRec Impermeabilizante Elastomérico, de huecos, grietas, fisuras o cualquier imperfección de la superficie.

Aplicación producto



Hormigón, Ladrillo y Estucos:

1. Limpiar superficie preparada previamente a la aplicación del producto.
2. Impregnar el sustrato con AquaRec Impermeabilizante Elastomérico diluido en agua en una relación 1:1 y dejar secar
3. Aplicar una capa gruesa de AquaRec Impermeabilizante Elastomérico considerando 10 cm de retorno en encuentros
4. Instalar membrana geotextil permeable de 60 a 140 g/m² dejando 10 cm de retorno en los encuentros, empapando el geotextil en la primera mano y dejar secar
5. Aplicar dos a tres manos de AquaRec Impermeabilizante Elastomérico (seco al tacto) en estado parcialmente húmedo entre cada aplicación de capas, considerando 10 cm de retorno en los encuentros y dejar secar por 7 días para realizar pruebas

Yeso-cartón y Fibrocemento:

1. Limpiar superficie preparada previamente a la aplicación del producto.
2. Aplicar una capa gruesa de AquaRec Impermeabilizante Elastomérico considerando 10 cm de retorno en encuentros
3. Instalar membrana geotextil permeable de 60 a 140 g/m² dejando 10 cm de retorno en los encuentros, empapando el geotextil en la primera mano y dejar secar
4. Aplicar dos a tres manos de AquaRec Impermeabilizante Elastomérico (seco al tacto) en estado parcialmente húmedo entre cada aplicación de capas, considerando 10 cm de retorno en los encuentros y dejar secar por 7 días para realizar pruebas

Información importante



Al usar AquaRec Impermeabilizante Elastomérico estas colaborando con la disminución de la huella de carbono contribuyendo con la disminución del Poliestireno expandido en vertederos y el medio ambiente.

Al usar 5 galones de AquaRec Esmalte al agua eliminas:

- 2 kilos de Poliestireno expandido (Plumavit)
- 6,3 Kg Co₂ equivalente de disposición final de residuo
- 3,13 litros de Huella Hídrica.

No debe ser en sustratos de Poliestireno Expandido o plásticos rígidos.

Este producto contiene solventes apolares de olor penetrante de carácter poco peligroso para la salud según la norma NFPA 704. Debe ser usado con mascarilla para vapores orgánicos, guantes y