

LÁTEX EXTRACUBRIENTE

INTERIORES

FICHA TÉCNICA
POLIESTÍREC
GESTORES DE RCD • RECUBRIMIENTOS SUSTENTABLES

¿Qué es AquaRec Látex Extracubriente?

AquaRec Látex Extracubriente de Poliestirec, es una fórmula elaborada con agua y resina de Poliestireno expandido (Plumavit) Reciclada en la Región de Los Lagos que entrega un acabado de calidad en el interior del hogar permitiendo mantener en excelentes condiciones la vivienda con una gran terminación decorativa.

AquaRec Látex Extracubriente, es un producto con una terminación satinada de rápido secado, buena resistencia a la humedad que permite proteger tu hogar y el medio ambiente.

Producto libre de Plomo, Cadmio, Mercurio, Cromo y otros metales pesados.

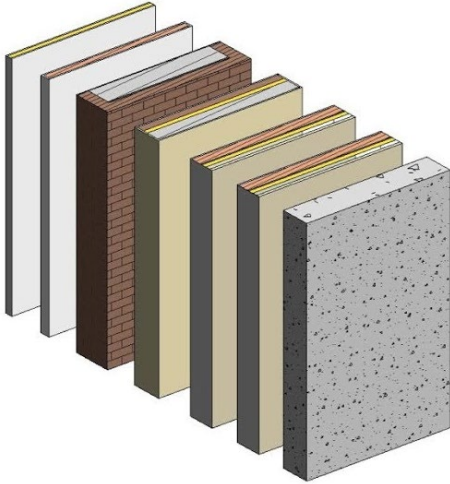


Características del producto

AquaRec Látex Extracubriente fue testado por el instituto de Investigaciones y Control del Ejército

Tiempo de secado al tacto:	30 minutos	ASTM D 1640/D1640M.14
Tiempo de secado duro:	2 horas	ASTM D 1640/D1640M.14
Tiempo de secado repintado:	5 horas	ASTM D 1640/D1640M.14
Viscosidad:	50 KU	ASTM D 562.10
Adherencia al reticulado:	Clasificación 0, sin desprendimiento	ISO 2409.13
Adherencia tracción:	12,60 Kgf/cm ²	ASTM D 4541.17
Rendimiento:	8 m ² /Litro	
Acabado:	Satinado	

Usos del producto



AquaRec Látex Extracubriente, es ideal para todos los muros y cielos interiores sobre superficies de:

- Yeso cartón.
- Fibrocemento.
- Yeso.
- Hormigón.

Este producto es excelente como pintura base de zonas interiores húmedas como: baños y cocinas. Además entrega una gran terminación para pasillos, piezas, también puede aplicarse en livings y comedores.

Preparación de superficies



Toda superficie debe estar completamente seca, libre de polvo, grasa y aceite.

Para conseguir una mayor adherencia, toda superficie pintada anteriormente debe lijarse hasta eliminar el brillo y todo elemento parcialmente adherido.

En Hormigones, neutralizar alcalinidad de la superficie con ácido muriático diluido 1:2 en agua y enjuagar hasta eliminar por completo sales, residuos sólidos y resto de otros productos.

Yeso, Yeso-Cartón y Fibrocemento: Aplicar pasta de muro para dejar una terminación fina. Luego aplicar una mano de acondicionador de muros y como terminación AquaRec Látex Extracubriente.

Madera: Lijar bien la superficie para lograr una mayor adherencia, limpie con un paño húmedo y deje secar. Finalmente aplicar AquaRec Látex Extracubriente.

Aplicación producto



Yeso, Tabiquerías de Yeso-cartón y Fibrocemento:

1. Limpiar superficie preparada previamente a la aplicación del producto.
2. Aplicar dos a tres capas de AquaRec Látex Extracubriente.

Hormigón y Estucos:

1. Sellar con un Acondicionador de Superficies de acuerdo con el sustrato utilizado.
2. Aplicar una a dos manos de AquaRec Látex Extracubriente.

Información importante



Al usar AquaRec Látex Extracubriente estas colaborando con la disminución de la huella de carbono contribuyendo con la disminución del Poliestireno expandido en vertederos y el medio ambiente.

Al usar 5 galones de AquaRec Látex Extracubriente eliminas:

- 2,19 kilos de Poliestireno expandido (Plumavit)
- 6,97Kg Co₂ equivalente de disposición final de residuo
- 2,91 litros de Huella Hídrica.

No debe ser aplicado sobre productos de Poliestireno Expandido.

Este producto contiene solventes apolares de olor penetrante de carácter poco peligroso para la salud según la norma NFPA 704. Debe ser usado con mascarilla para vapores orgánicos, guantes y antiparras.