

ESMALTE AL AGUA

INTERIORES Y ZONAS HÚMEDAS

FICHA TÉCNICA
POLIESTÍREC
GESTORES DE RCD • RECUBRIMIENTOS SUSTENTABLES

¿Qué es AquaRec Esmalte al agua?

AquaRec Esmalte al Agua de Poliestirec, es una fórmula elaborada con agua y resina de Poliestireno expandido (Plumavit) Reciclada en la Región de Los Lagos que entrega un acabado de calidad en el interior del hogar permitiendo mantener en excelente condiciones la vivienda con una gran terminación decorativa.

AquaRec Esmalte al Agua, es un producto lavable con una terminación satinada de rápido secado, resistencia a la humedad que permite proteger tu hogar y el medio ambiente.

Producto libre de Plomo, Cadmio, Mercurio, Cromo y otros metales pesados.

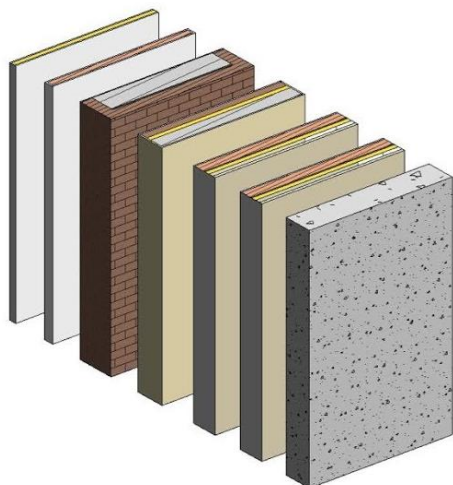


Características del producto

AquaRec Esmalte al agua fue testeado por el instituto de Investigaciones y Control del Ejército

Tiempo de secado al tacto: 20 minutos	ASTM D 1640/D1640M.14
Tiempo de secado duro: 1 hora	ASTM D 1640/D1640M.14
Tiempo de secado repintado: 5 horas	ASTM D 1640/D1640M.14
Viscosidad: 64 KU	ASTM D 562.10
Adherencia al reticulado: Clasificación 0, sin desprendimiento	ISO 2409.13
Adherencia tracción: 16,87 Kg/cm ²	ASTM D 4541.17
Rendimiento: 9 m ² /Litro	
Acabado: Satinado	

Usos del producto



AquaRec Esmalte al Agua, es ideal para todos los muros y cielos interiores sobre superficies de:

- Yeso cartón.
- Fibrocemento.
- Yeso.
- Hormigón.
- Madera.

Este producto es excelente como pintura de terminación de zonas interiores como: baños, cocinas, pasillos, piezas, también puede aplicarse en livings y comedores.

Preparación de superficies



Toda superficie debe estar completamente seca, libre de polvo, grasa y aceite.

Para conseguir una mayor adherencia, toda superficie pintada anteriormente debe lijarse hasta eliminar el brillo y todo elemento parcialmente adherido.

En Hormigones, neutralizar alcalinidad de la superficie con ácido muriático diluido 1:2 en agua y enjuagar hasta que la superficie se encuentre libre de sales, residuos sólidos y otros productos.

Yeso, Yeso-Cartón y Fibrocemento: Aplicar pasta de muro para dejar una terminación fina. Luego aplicar una mano de acondicionador de muros y como terminación AquaRec Látex.

Madera: Lijar bien la superficie para lograr una mayor adherencia, limpie con un paño húmedo y deje secar. Finalmente aplicar AquaRec Látex.



Yeso, Tabiquerías de Yeso-cartón y Fibrocemento:

1. Limpiar superficie preparada previamente a la aplicación del producto.
2. Aplicar una a dos capas de AquaRec Latex
3. Aplicar dos a tres manos de AquaRec Esmalte al Agua

Hormigón, Ladrillo y Estucos:

1. Sellar con un Acondicionador de Superficies de acuerdo con el sustrato utilizado.
2. Aplicar una a dos manos de AquaRec Látex Extra Cubriente
3. Aplicar dos a tres manos de AquaRec Esmalte al Agua

Madera:

1. Limpiar superficie preparada previamente a la aplicación del producto.
2. Aplicar dos a tres manos de AquaRec Esmalte al Agua

Información importante



Al usar AquaRec Esmalte al agua estas colaborando con la disminución de la huella de carbono contribuyendo con la disminución del Poliestireno expandido en vertederos y el medio ambiente.

Al usar 5 galones de AquaRec Esmalte al agua eliminas:

- 2,3 kilos de Poliestireno expandido (Plumavit)
- 7,3 Kg Co2 equivalente de disposición final de residuo
- 3,6 litros de Huella Hídrica.

No debe ser aplicado sobre productos de Poliestireno Expandido.

Este producto contiene solventes apolares de olor penetrante de carácter poco peligroso para la salud según la norma NFPA 704. Debe ser usado con mascarilla para vapores orgánicos, guantes y antiparras.